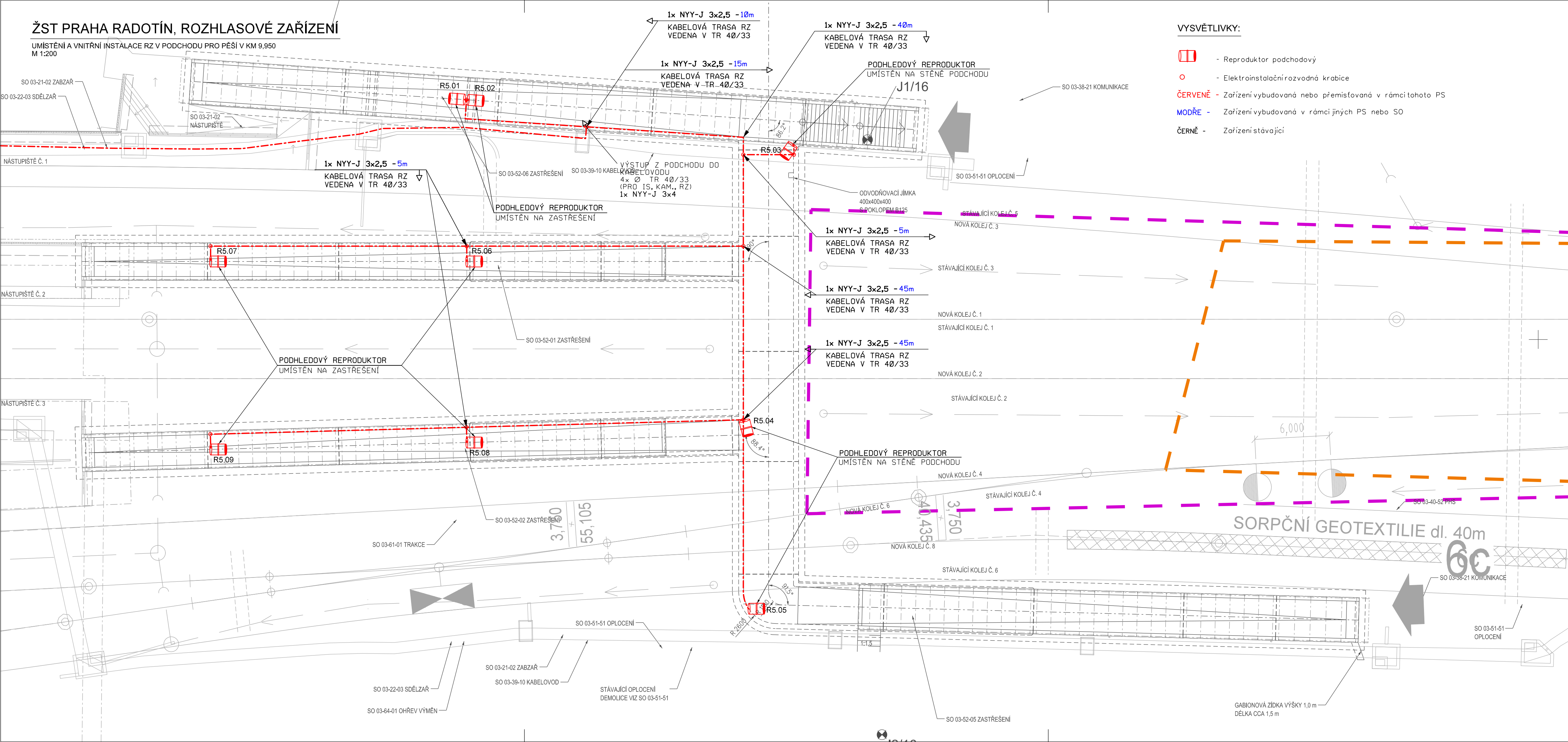


ŽST PRAHA RADOTÍN, ROZHLASOVÉ ZAŘÍZENÍ

UMÍSTĚNÍ A VNITŘNÍ INSTALACE RZ V PODCHODU PRO PĚŠÍ V KM 9,950  
M 1:200



VYSVĚTLIVKY:

- Reprodukter podchodový
- Elektroinstalační rozvodná krabice
- ČERVENĚ** - Zařízení vybudovaná nebo přemísťovaná v rámci tohoto PS
- MODŘE** - Zařízení vybudovaná v rámci jiných PS nebo SO
- ČERNĚ** - Zařízení stávající



Spolufinancováno Evropskou unií  
Nástroj pro propojení Evropy

# PS 03-22-21 ČÁST D.2.2 ZMĚNA Č. 1

VÝŠKOVÝ SYSTÉM Bpv SOUŘADNICOVÝ SYSTÉM S-JTSK ±0,000 = xxx,xx m n. m.

Číslo změny:	Obsah změny:	Datum změny:
01	-	-
02	-	-
03	-	-

Objednatel:  
 Správa železniční dopravní cesty, statní organizace  
Dlážděná 1003/7  
110 00 Praha 1

Generální projektant:  
 SUDOP PRAHA a.s.  
Olšanská 1a, 130 80 Praha 3  
tel.: +420 267 094 111  
e-mail: praha@sudop.cz

Hlavní inženýr projektu:  
ING. MIROSLAV KRSEK

Garant profese:  
ING. MARTIN ŠTROF

Středisko: ELEKTROTECHNIKY, TRAKCE, SDĚLOVACÍ A ZABEZPEČOVACÍ TECHNIKY			
Vedoucí střediska: ING. MARTIN RAIBR	Odpovědný projektant SO, IO, PS: JAN VLK	Vypracoval: JAN VLK	Kontroloval: ING. OLDŘICH HORA

Název akce: <b>OPTIMALIZACE TRATI PRAHA SMÍCHOV (MIMO) - ČERNOŠICE (MIMO)</b>	Číslo smlouvy: 16-059.250	
	Projektový stupeň: PROJEKT	
	Datum: 06/2017	
	Číslo části: D.2.2	
Část: PS 03-22-21 ŽST PRAHA RADOTÍN, ROZHLASOVÉ ZAŘÍZENÍ	Měřítko: 1:200	Počet formátů: 4xA4
	Číslo přílohy: 7	
	Název přílohy: UMÍSTĚNÍ A VNITŘNÍ INSTALACE RZ V PODCHODU PRO PĚŠÍ V KM 9,950	